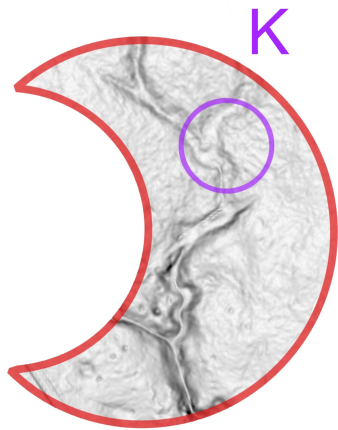


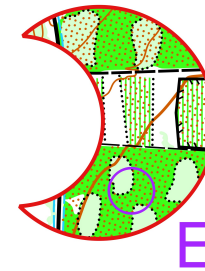
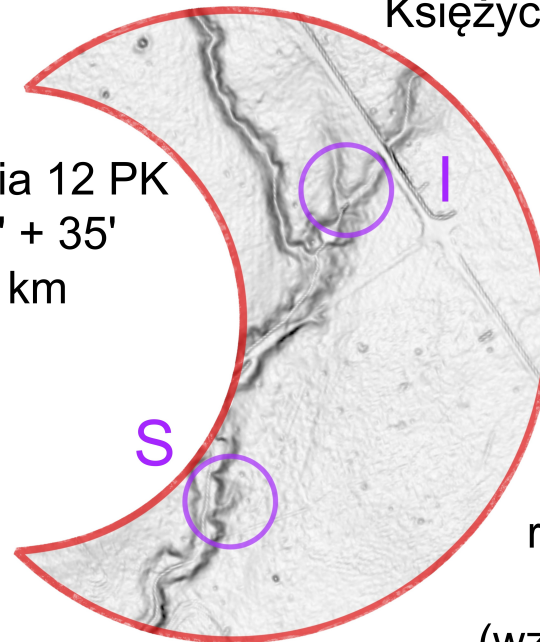
Nie należy nikczemnie nagabywać
napotkanych nocą nieznanym

Księżyc zamordowała: Ag Ćmiel-Gruca PInO 713

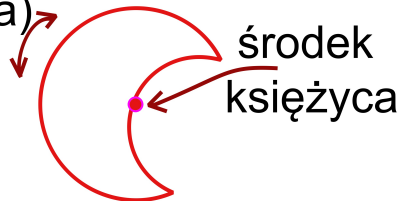
Mapę w 2020 roku wykreślił: Adrian Król



Do potwierdzenia 12 PK
Limit czasu 120' + 35'
Długość trasy 4 km



ruch obrotowy
księżycy
(względem środka)



środek
księżycy

Na głównym księżycu zostały start, meta,
wszystkie elementy ziemne i warstwy
oraz większość przebieżności i pola.
Główny księżyc tak się rozpedził, że aż
go rozciągnęło w linii wschód-zachód,
jest teraz dwa razy szerszy niż być powinien
(uwaga! gdzie jest północ?)

Zostały na nim też cztery punkty (A,B,X,W)
oraz sześć środków nie-głównych księżyców (1-6).
Każdy nie-główny księżyc ma swój własny środek
i obraca się względem niego. Nic się nie lustruje :)
Księżyc lidarowy jest dwa razy większy
od nie-głównego mapowego.
Księżyc ortofoto trzy razy większy.

